



Кабардей-Балкъар республика
щыныгъыра наукэмкис
и министерствэ

Кабарты-Малкъар республика
екъуу билим министерствосу

Министерство образования
и науки Кабардино-
Балкарской республики

УПРАВЛЕНИЕ
ОБРАЗОВАНИЕМ
Администрации
Эльбрусского района

№ _____

г. Эльбрус, КБР

Аттестационная работа
по географии
ученика 9 класса
МОУ СОШ Бельны
Эмишева Абулмаша

Учительницы: Барзубиева Ая Исмаковна

7-11

10006 9-11
Мед

ВСЕРОССИЙСКАЯ ОЛИМПИАДА ШКОЛЬНИКОВ
ПО ГЕОГРАФИИ. 2020–2021 уч. г.
МУНИЦИПАЛЬНЫЙ ЭТАП. 9 КЛАСС
ЧАСТЬ 1

1. Выберите географический объект, где ускорение силы Кориолиса будет наибольшим.
 - А) остров Кунашир
 - Б) остров Рудольфа
 - В) Таманский полуостров
 - Г) полуостров Канин

2. Выберите фамилию русского путешественника, который первым вышел к тихоокеанским берегам России.
 - А) Василий Поярков
 - Б) Семён Дежнёв
 - В) Иван Москвитин
 - Г) Афанасий Никитин

3. Выберите географический объект, по которому проходит государственная граница России.
 - А) озеро Убсу-Нур
 - Б) река Кубань —
 - В) Салаирский кряж —
 - Г) хребет Джугджур

4. Выберите вариант, где допущена ошибка в обозначении соседнего (пограничного) субъекта.
 - А) Кемеровская область – Республика Хакасия
 - Б) Забайкальский край – Иркутская область
 - В) Республика Дагестан – Республика Ингушетия
 - Г) Москва – Калужская область

5. Выберите вариант, в котором субъекты РФ, согласно классификации титульных народов, сгруппированы верно.
 - А) Ненецкий автономный округ, Республика Коми, Республика Марий-Эл
 - Б) Республика Чувашия, Республика Якутия, Республика Хакасия
 - В) Республика Калмыкия, Республика Бурятия, Республика Тыва
 - Г) Республика Адыгея, Республика Северная Осетия, Чеченская Республика

6. Выберите территорию с наиболее древним возрастом земной коры.
 - А) Корякское нагорье
 - Б) Становое нагорье
 - В) Колымское нагорье
 - Г) Алданское нагорье

7. Выберите территорию, где среднегодовое количество осадков будет наименьшим.

- А) Яно-Индибирская низменность
- Б) Барабинская низменность
- В) Северо-Сибирская низменность
- Г) Прикубанская низменность

8. Выберите вариант, где указаны реки с исключительно весенним стоком (более 80% годового стока приходится на весенние месяцы).

- А) Зeya и Бурea
- Б) Колыма и Индигирка
- В) Бия и Катунь
- Г) Большой Узень и Малый Узень

9. Выберите правильное соответствие: тип почв – форма рельефа.

- А) подзолистые почвы – Прикаспийская низменность —
- Б) серые лесные почвы – Кумо-Манычская впадина
- В) лугово-чернозёмные почвы – Ишимская равнина
- Г) дерново-подзолистые почвы – Тиманский кряж

10. Выберите верное утверждение.

- А) Алтайский заповедник расположен севернее Байкало-Ленского заповедника.
- Б) На территории Москвы и Республики Татарстан располагается по три Объекта Всемирного наследия ЮНЕСКО.
- В) Остров Врангеля и Соловецкие острова относятся к объектам всемирного природного наследия ЮНЕСКО.
- Г) Национальные парки Югыд-Ва, Таганай и Угра расположены в Уральских горах.

Ответы:

1	2	3	4	5	6	7	8	9	10
Б	В	А	В	Б	Б	В	В	В	В

+ + + + + + +

Максимум за часть 1 – 30 баллов.

186

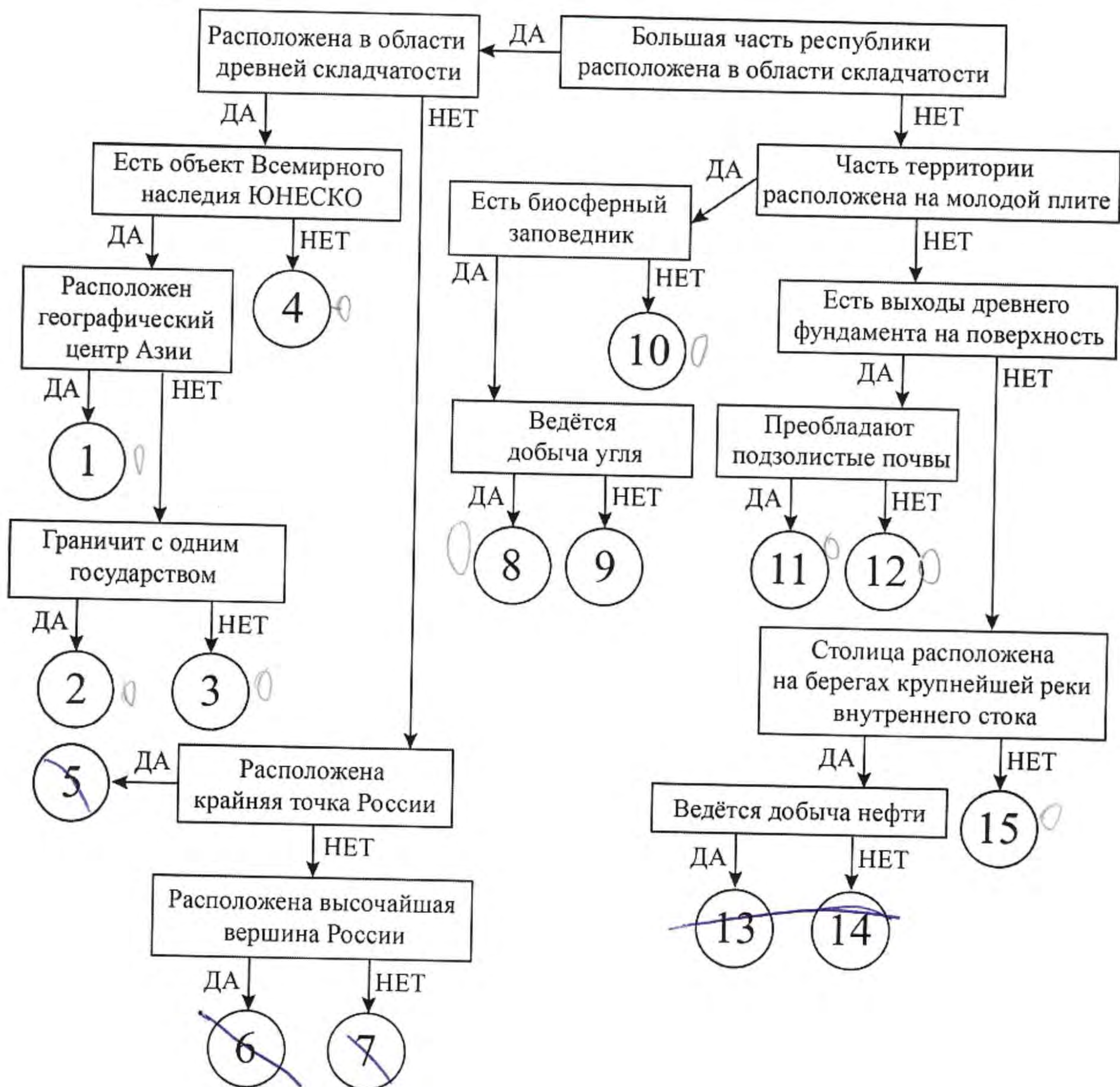
ВСЕРОССИЙСКАЯ ОЛИМПИАДА ШКОЛЬНИКОВ
 ПО ГЕОГРАФИИ. 2020–2021 уч. г.
 МУНИЦИПАЛЬНЫЙ ЭТАП. 9 КЛАСС
 ЧАСТЬ 2

Задание 1

Следуя алгоритму, определите республики Российской Федерации.

Варианты ответов:

Калмыкия, ~~Северная Осетия-Алания~~, ~~Тыва~~, ~~Чувашия~~, ~~Дагестан~~, Карелия, ~~Кабардино-Балкария~~, Алтай, Хакасия, Крым, ~~Татарстан~~, Удмуртия, Якутия (Саха), Коми, Бурятия.



№	Ответ	№	Ответ	№	Ответ
1	Тюва 20	6	Кабардино-Балкария 20	11	Кемерово 2
2	Бурятия 20	7	Орловская 2	12	Якутия 2
3	Алтай 20	8	Калининград 2	13	Татарстан 2
4	Хакасия 20	9	Крым 0	14	Чувашия 2
5	Дагестан 20	10	Калмыкия 0	15	Удмуртия 2

Максимальный балл – 30.

Задание 2

Определите три субъекта Российской Федерации (написав их полные названия) по их описаниям, если известно, что все они относятся к одному виду административно-территориальной единицы нашего государства. Ответьте на вопросы, посвящённые каждому субъекту. Ответы запишите в именительном падеже, словом или числом.

Субъект Федерации № 1

Название субъекта включает в себя этноним народа одной из языковых групп уральско-юкагирской языковой семьи. Административный центр субъекта был основан как острог в 1595 году и носил своё первоначальное имя до 1933 года. Традиционный вид хозяйственной деятельности коренного народа – оленеводство, но современная экономика субъекта основывается на добыче полезного ископаемого, крупнейшее месторождение которого расположено в районе самого большого по численности населения города этого субъекта.

Определите

- 1.1. Субъект Федерации (полное название).
- 1.2. Языковую группу коренного народа, этноним которого дал название субъекту Федерации.
- 1.3. Старое название столицы.
- 1.4. Полезное ископаемое.
- 1.5. Крупнейший по численности населения город субъекта Федерации.

Субъект Федерации № 2

Субъект Федерации относится к тому же федеральному округу страны, что и субъект РФ № 1. В его названии также представлены этнонимы народов уральско-юкагирской языковой семьи, но относящиеся к другой языковой группе нежели народ субъекта РФ № 1. На территории субъекта Федерации преобладает самая крупная по площади лесная природная зона нашей страны.

На сегодняшний день главный доход субъекту Федерации даёт добыча полезного ископаемого органического происхождения.

Определите

- 2.1 Субъект Федерации (полное название).
- 2.2. Федеральный округ (напишите полное название).
- 2.3. Языковую группу коренных народов, этноним которого дал название субъекту РФ.
- 2.4. Природную зону, занимающую максимальные площади на территории субъекта РФ.
- 2.5. Полезное ископаемое.

Субъект Федерации № 3

Субъект Федерации пересекает один из меридианов, делящих землю на два полушария. Меридиан пересекает также остров, являющийся объектом Всемирного природного наследия ЮНЕСКО. На другом острове, входящем в состав этого субъекта РФ, расположена самая восточная точка нашей страны. Одной из статей дохода современной экономики региона является добыча благородного металла.

Определите

- 3.1. Субъект Федерации (полное название).
- 3.2. Долготу меридиана (укажите только число).
- 3.3. Остров, объект Всемирного природного наследия ЮНЕСКО.
- 3.4. Самый восточный остров страны.
- 3.5. Химический символ благородного металла в таблице Менделеева.

№	Вопрос	Ответ
1.1	Субъект Федерации (полное название)	Кемеровский автономный округ
1.2	Языковая группа коренного народа	Самодийская группа
1.3	Старое название столицы	Варангелей
1.4	Полезное ископаемое	Нефть
1.5	Крупнейший город	Кемерово
2.1	Субъект Федерации (полное название)	Республика Коми
2.2	Федеральный округ (полное название)	Северо-западный
2.3	Языковая группа коренных народов	Умско-уморенская группа
2.4	Природная зона	Тайга

25
25
0
0
0
0
0
2
2

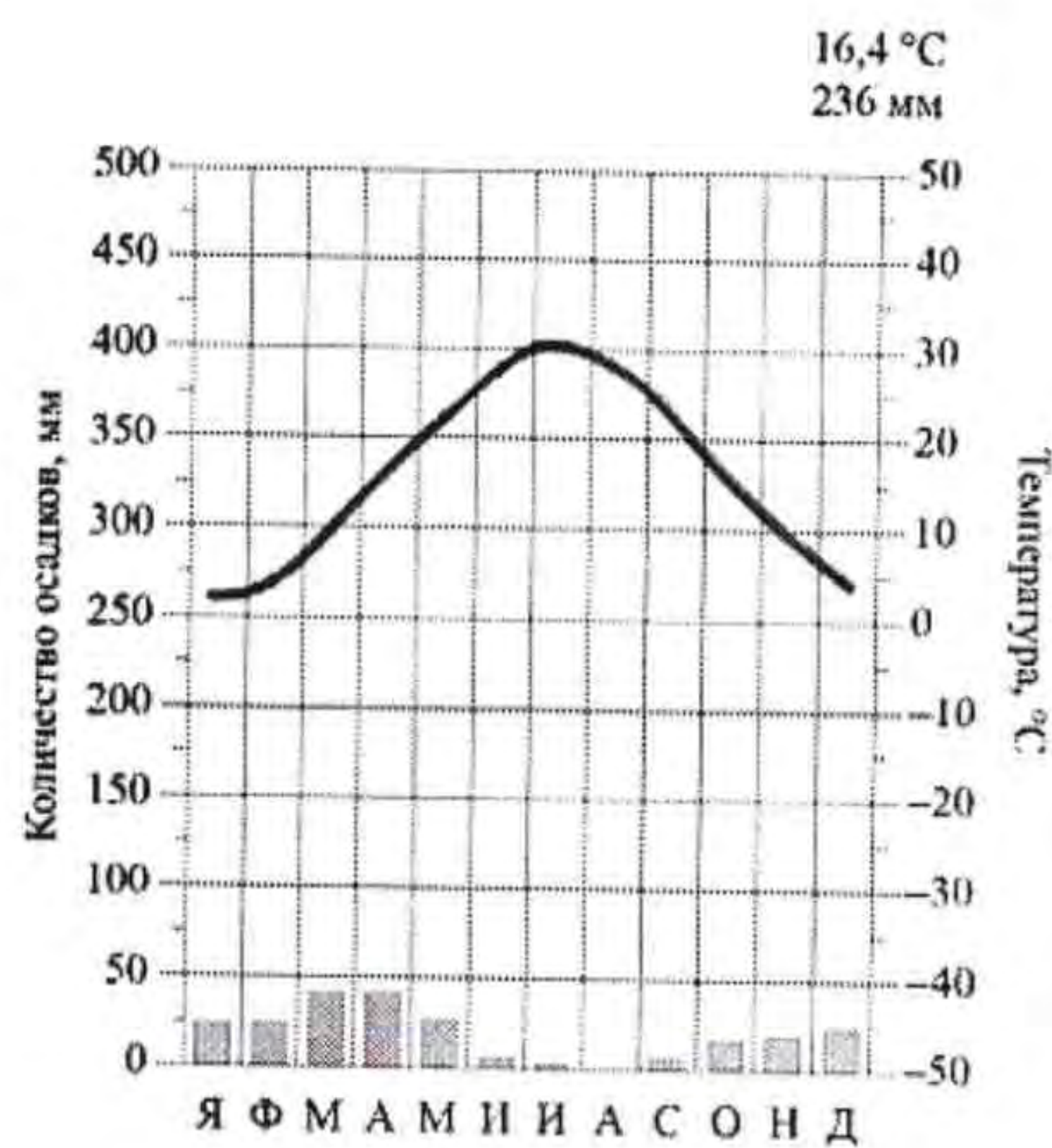
2.5	Полезное ископаемое	Уголь
3.1	Субъект Федерации (полное название)	Чукотский Автономный Округ
3.2	Долгота	180°
3.3	Остров, объект Всемирного природного наследия ЮНЕСКО	о. Врангеля
3.4	Самый восточный остров страны	о. Ратманова
3.5	Химический символ металла	Аu

0
2
2
2
2
2

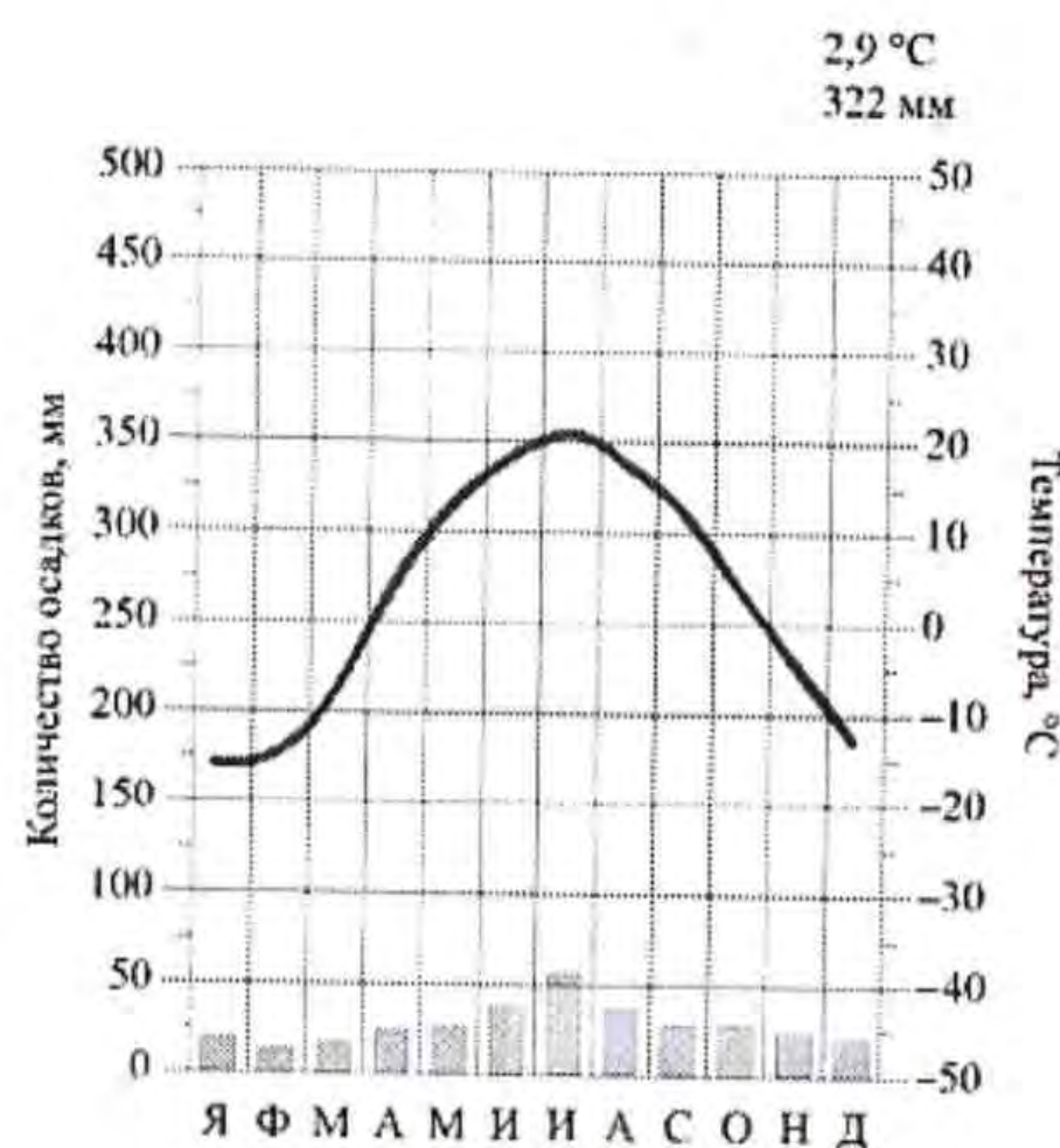
Максимальный балл – 30.

Задание 3

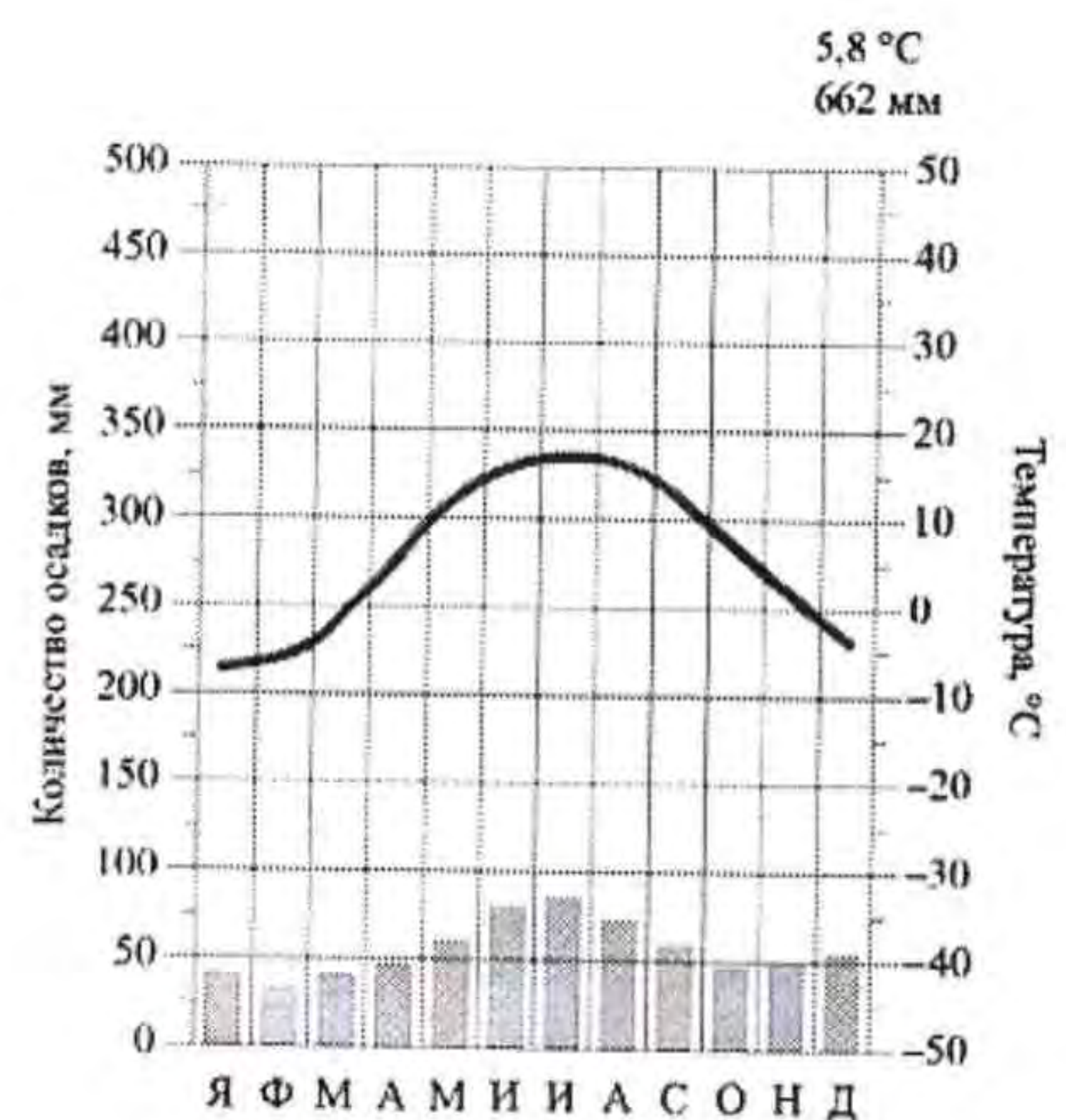
Ниже представлены климатограммы столиц трёх внутриконтинентальных государств постсоветского пространства и даны их возрастно-половые пирамиды.



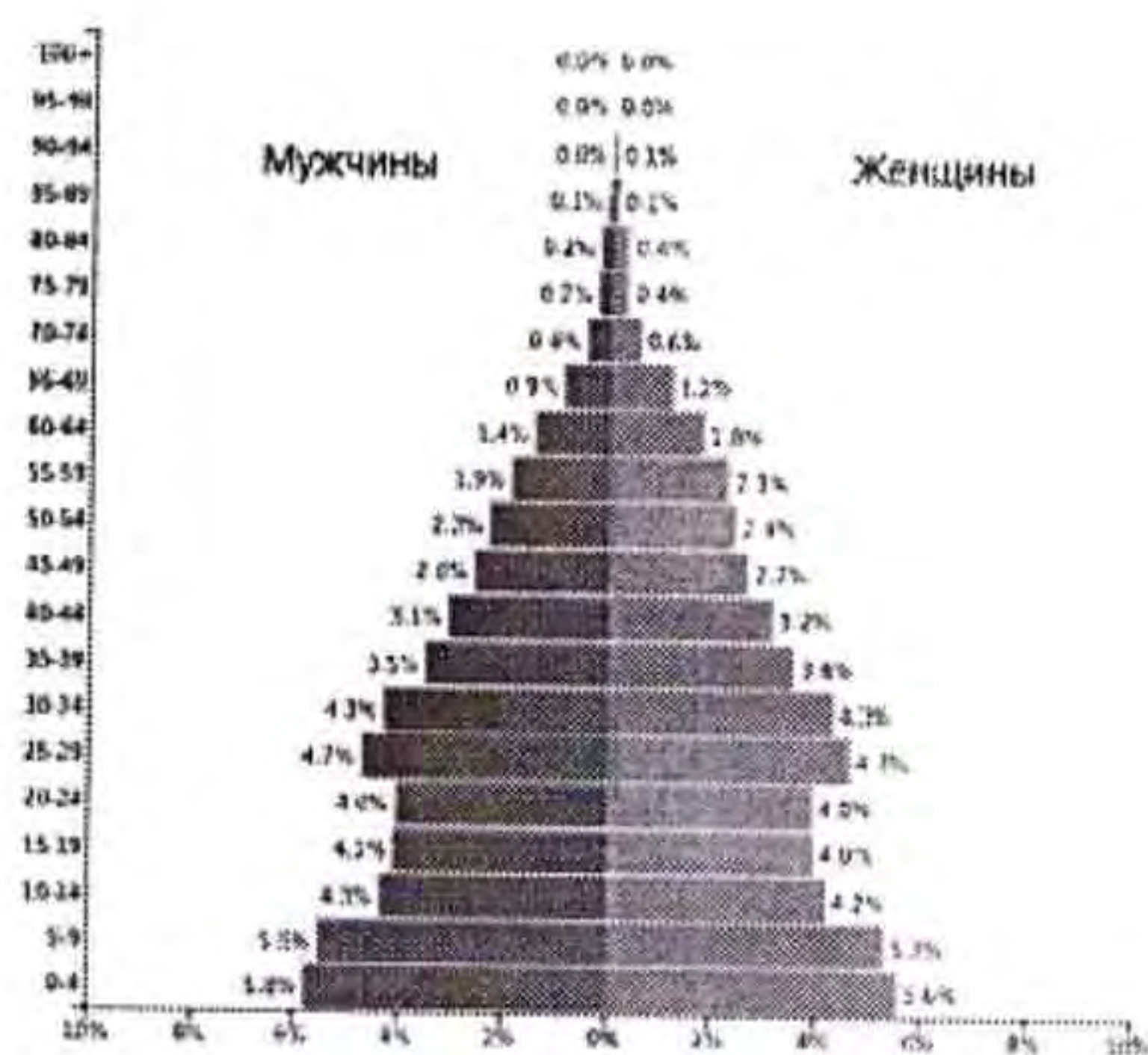
Климатограмма № 1



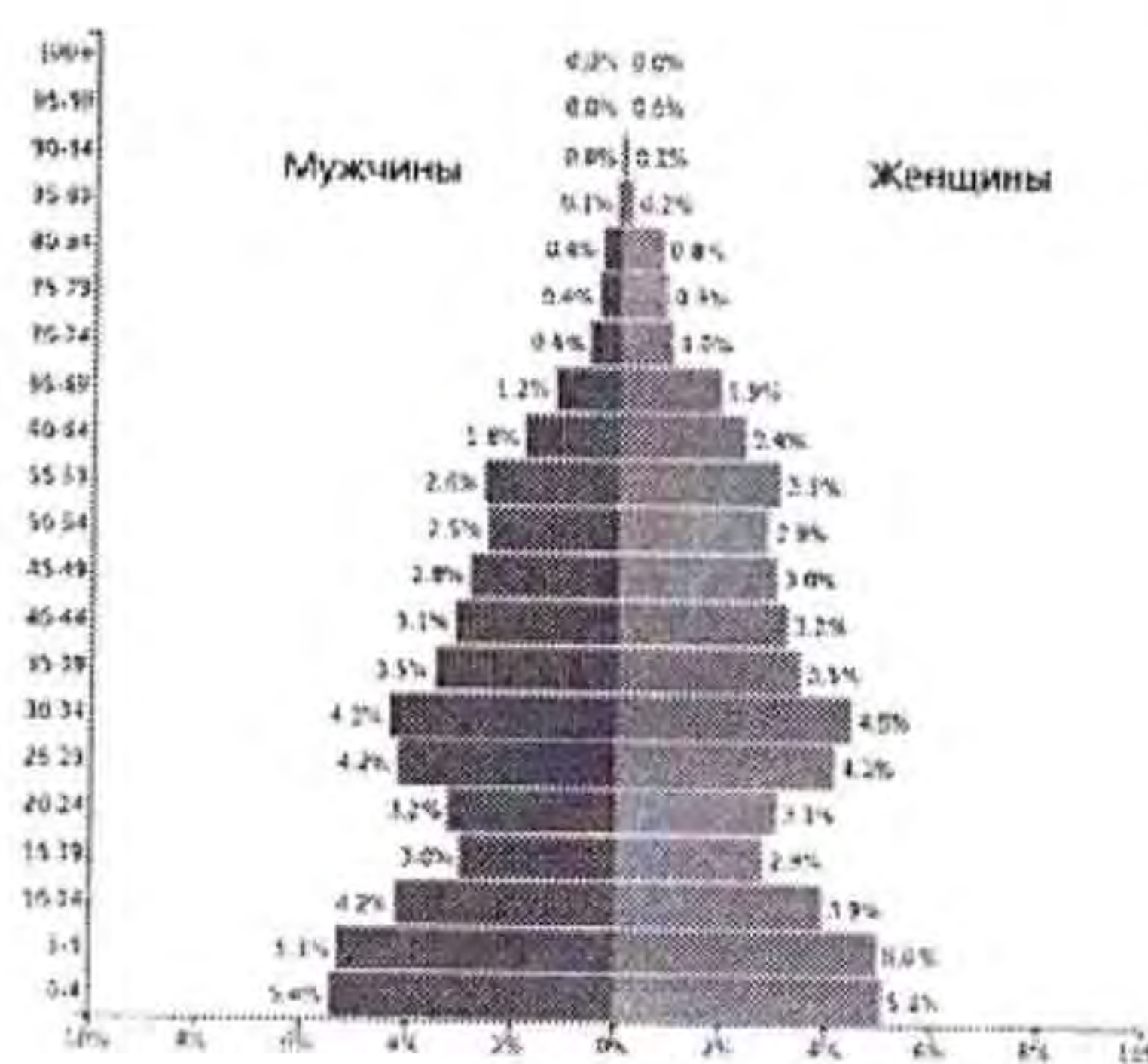
Климатограмма № 2



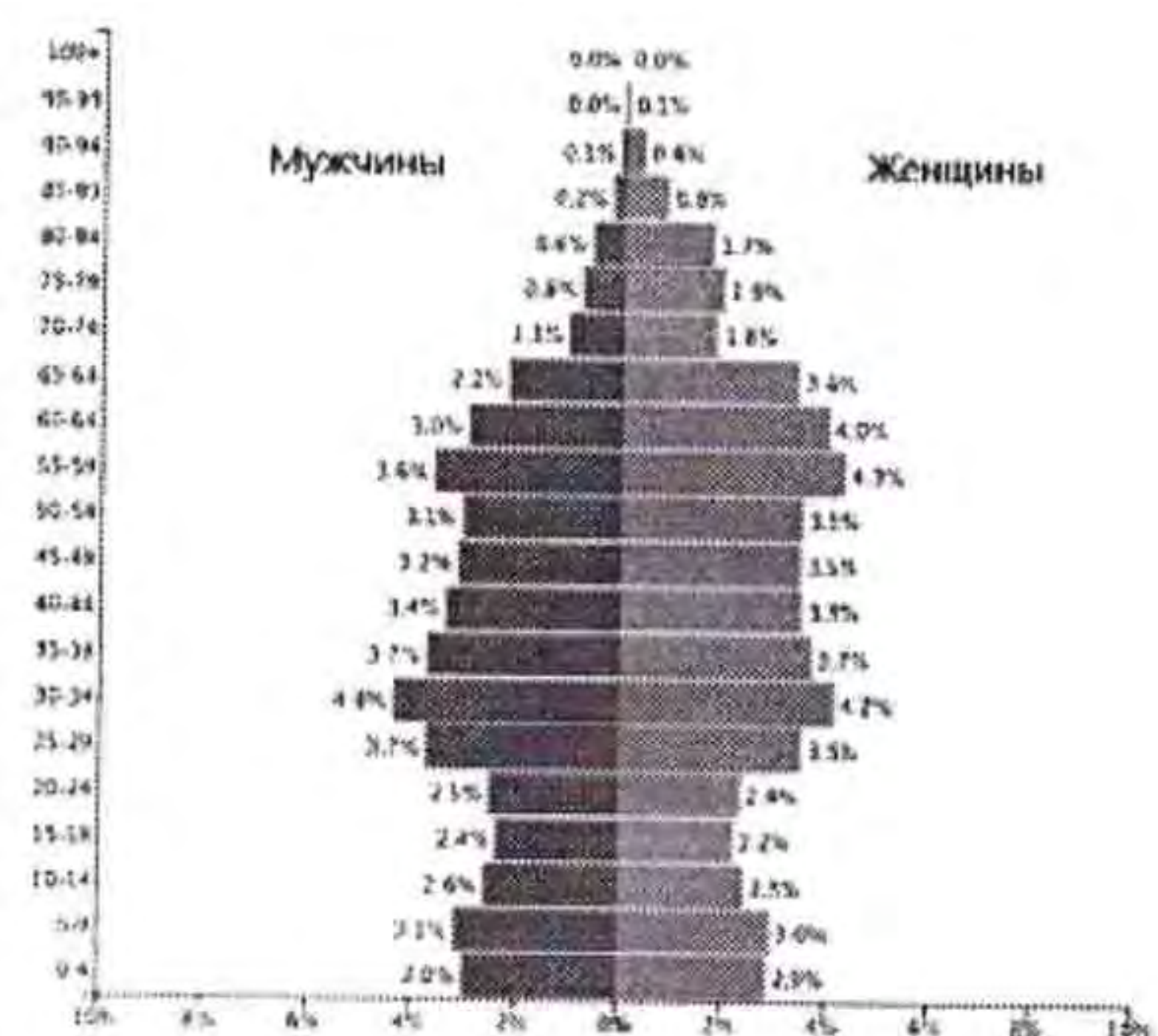
Климатограмма № 3



А



В



С

Определите страны и определите, какие тексты (1–6) относятся к каждой из них.

1 – Республику часто называют страной пустынь и оазисов – ландшафты пустынь занимают более 80% её территории. Население преимущественно живёт по периферии, в оазисах, орошаемых водами рек и крупного канала, огромная же площадь пустынь слабо заселена и используется для пастбищного животноводства.

2 – Необозримые степные просторы и золотистые хлеба поднятой целины – визитная карточка этой республики, ещё более обширны полупустыни и пустыни, лежащие южнее зоны степей, и только 10% площади республики приходится на долю высоких гор. – *Узбекистан*

3 – Горы этой системы, принадлежащей к Альпийско-Гималайскому складчатому поясу, вытянуты с северо-запада на юго-восток примерно на 650 километров. Большая их часть расположена в соседней стране, а к республике относятся лишь северные склоны. Небольшая высота гор обусловила их значительную сухость; хребты сильно расчленены, много куэст и ущелий.

4 – Болота занимают значительную площадь республики. Верховые болота более распространены на севере, в котловинах между моренными холмами. Здесь типичны сфагновые мхи, багульник, вереск и сосна. Низинные болота с осоками, хвощами, тростником с редкими куртинами берёз и ив преобладают на юге республики, занимая плоские понижения. Переходные болота, что соединяют в себе признаки и верховых, и низинных болот, встречаются по всей территории республики. – *Беларусь*

5 – Кристаллические породы архейского и протерозойского возраста перекрываются толщей осадочных пород. На юге республики в осадочных породах девонского возраста известны месторождения калийной и поваренной солей. К отложениям верхнего мела приурочены месторождения цементного сырья, к неогеновым – строительных и стекольных песков, к четвертичным отложениям – многочисленные запасы торфа.

6 – Рельеф республики представлен всеми высотными ступенями – от низменных равнин до высокогорий. Низменности расположены на севере, северо-западе и юге и являются частями трёх крупных равнин континента. Плато занимают более половины территории, а на востоке и юго-востоке равнины сменяются горами. Горные цепи поднимаются почти до 7000 метров над уровнем моря. – *Казахстан*

Для каждого государства также укажите

- климатограмму его столицы
- тип климата (климатическую область) столицы
- индекс возрастно-половой пирамиды

Всероссийская олимпиада школьников по географии. 2020–2021 уч. г.
Муниципальный этап. 9 класс

Государство	№№ отрывков	Индекс климатограммы	Тип климата	Индекс возрастно-половой пирамиды
Казахстан	6, 5 10	климатограмма №3 2	Континентальный 25	B 10
Узбекистан	1, 2	климатограмма №1	Турецкий	A
Бразилия	3, 4 10	климатограмма №2 0	Умеренно-континентальный 20	C 10

Какая из возрастно-половых пирамид наиболее близка по структуре населения к российской? Укажите три характерные особенности.

Ответ: C

- 1) Меньше подростков и следовательно старшее поколение больше
- 2) Мужская доля населения больше мужской
- 3)

10
30
20
60

Максимальный балл – 40.

Задание 4

Пользуясь знаниями по географии, полученными в предыдущие годы, а также картами атласа, найдите ошибочный элемент в каждом логическом ряду, обоснуйте свой выбор. Приведите пример для продолжения логического ряда. *Ответ считается верным, если определён общий признак для четырёх объектов, найден ошибочный элемент, и дано обоснование исключения. Количественные значения не могут являться общим признаком, если они не переходят в качественные. Отсутствие какого-то свойства (страна расположена НЕ на полуострове) не может являться правильным ответом.*

Пример:

Приволжская – Прикаспийская – Среднерусская – Смоленско-Московская – Валдайская.

Ошибка в логическом ряду: Прикаспийская (3 балла).

Обоснование исключения: это низменность, а ВСЕ остальные объекты – это возвышенности на территории России (4 балла).

Если Вы ответ дадите неполным, например, укажете, что это низменность, то жюри оценит Вас только 2 баллами, т.к. остаётся непонятным, чем являются остальные объекты и есть ли между ними общий признак.

Ваш пример для продолжения логического ряда: Ваш ответ должен включать любую возвышенность России: Северные Увалы, Ставропольская возвышенность (3 балла).

- 1) Шивелуч – Толбачик – Алайд – Авачинская Сопка – Ключевская Сопка –
- 2) Тувинцы – калмыки – якуты – балкарцы – чувашаи
- 3) Баргузинский – Печоро-Ильчский – Центрально-Сибирский – Дарвинский – Воронежский
- 4) Балаковская – Зейская – Богучанская – Волжская – Усть-Илимская

	Ошибочный элемент	Обоснование исключения	Пример продолжения логического ряда
1	Тындаган	Все объекты, кроме Тындаган, Бушанна и Камышле	Каракешен Шан
2	Камышки. 36	Все перечисленные парки, кроме Камышов-туркмен, а камыши - мотольские 4	Кушки 35
3	Дарвинский	Все перечисленные объекты - заповедники, расположенные в России, кроме Дарвиновского	Кабардино-Балкарский Высотный заповедник
4			

Максимальный балл – 40.

Практическая часть

Для выполнения заданий практической части используйте цветную карту.

1. Определите численный и именованный масштаб карты. **Обязательно приведите расчёт!**
2. Определите максимальный перепад высот на данной территории. **Обязательно приведите расчёт!**
3. Определите географические координаты маяка с точностью до минут, округляя в ближайшую сторону. Обязательно укажите значения широты и долготы.
4. Определите истинный азимут от мыса Литке до точки с максимальной высотой, указанной на карте, и расстояние между ними.
5. Назовите территорию, изображённую на карте; субъект РФ, в состав которого она входит; водный объект № 1, который омывает её берега; климатический пояс и зональный тип растительности.
6. Назовите три вида животных, для сохранения популяций которых здесь был организован заповедник.
7. Как называются элементы береговой полосы под № 2?
8. Назовите формы рельефа, которые преобладают в северной части этой территории.

Всероссийская олимпиада школьников по географии. 2020–2021 уч. г.
Муниципальный этап. 9 класс

1	1:77300	
	на 1 км 773 м	
Расчёт	В 1° широты 11000000 м, следовательно за 10' 1100000 м $10' = 8,5 \text{ км} \left(\frac{8,5}{1100000} \approx 77300 \right)$ $1100000 \text{ м} = 11 \text{ км}$ $\frac{8,5}{11} \approx 0,773 \text{ км на 1 км}$ $0,773 = 773 \text{ м} = 77300 \text{ см}$	
2	358 м	20
Расчёт	$358 - 8 = 350$	05
3		
4	$44061 \text{ м} = 44,061 \text{ км} \approx 44 \text{ км}$ $4406 \text{ м} \approx 4,5 \text{ км}$	05
5	Чукотское море	10
	Арктический океан	10
	Заповедник кедр	
	Чукотский автономный округ	2
	о. Врангеля	20
6	Овцебык	1
	Белый медведь	1
7	Коса	1
	Бурый медведь	1
8		

Максимальный балл – 30.

Максимум за часть 2 – 170 баллов.